

MEMÒRIA ASSOCIACIÓ AREMI 2021





LA NOSTRA MISSIÓ

Som una entitat referent en l'atenció a les persones amb Paràlisi Cerebral i Pluridiscapacitat a les comarques de Lleida.

Treballem posant al centre de totes les nostres accions a la persona usuària. Cada persona i cada situació és un repte per l'equip que l'atén. Posar al seu abast totes les eines necessàries per al seu desenvolupament és la metodologia de treball de l'entitat.

La nostra gestió contempla tot el cicle vital de la persona des d'una perspectiva inclusiva i innovadora, reclamant la igualtat d'oportunitats per a què les persones amb Paràlisi Cerebral i discapacitats similars, gaudeixin d'una vida plena.

ELS NOSTRES SERVEIS

CENTRE D'EDUCACIÓ

Una escola d'educació especial per a nens, nenes i adolescents des dels 3 als 21 anys.

CENTRE OCUPACIONAL

Un servei que proporciona atenció diürna a les persones que per les seves característiques necessiten un lloc on poder ocupar-se de forma prelaboral.

RESIDÈNCIA

Servei residencial complet substitutori de la llar que dóna resposta a les diferents necessitats de les persones amb pluridiscapacitat que requereixen suport extens o generalitzat.

SÍRIUS-AREMI BAPS SERVEI DE SUPORT

Centre per a l'Autonomia Personal.

Banc de Recursos i Productes de Suport

Servei de Suport



COVID-19

En tots els serveis s'han seguit escrupolosament els protocols de l'administració competent en la matèria i els marcats també, per la mateixa entitat.

Durant l'any 2021 i el curs escolar 2021/22 hi ha hagut aïllaments i confinaments, per algun positiu tant d'usuaris com de professionals. S'ha informat puntualment a les famílies i se n'ha fet el seguiment necessari.

No obstant això, la valoració general és que ha estat un any en el qual poder seguir una línia continuada de treball, en certs moments s'ha complicat.

El mes de desembre del 2021 pràcticament la totalitat de les persones usuàries i els professionals dels nostres serveis estaven vacunades amb les dues dosis administrades.



EL CENTRE D'EDUCACIÓ

L'EQUIP DEL CE



Matrícula CURS 2021/22

25 alumnes + 1 escolaritat compartida

✓ SETEMBRE 2020

Comença el curs 2021/22 amb la següent matrícula:

23 alumnes matriculats.

1 dels quals fa Atenció Educativa Domiciliària (AED). La mestra i l'alumne es connecten per fer activitats en línia amb la seva aula de referència (activitats de conte sensorial i música).

✓ ESCOLARITAT COMPARTIDA

1 alumna de l'escola fa escolaritat compartida amb l'Escola Enric Farreny.

2 dies al CEE i 3 dies al Centre Ordinari.

No compta com a matrícula.

Custodia l'expedient Enric Farreny.

✓ MATRÍCULA VIVA

Durant el curs hem tingut 2 matrícules vives:

- **1 nen de 3 anys amb Resolució d'escolaritat el dia 30/11/2021.**
- **1 nena de 9 anys amb Resolució d'escolaritat el dia 04/02/2022.**

Matrícula final = 25 alumnes



6 Mestres tutors/es (1 n'és el Director).
3 Educadors/es.
2 Fisioterapeutes.
1 Logopeda.
1 Treballadora Social.
1 Doctora.
1 Infermera.
Monitores d'esbarjo, menjador i transport.
Personal administració.

ELS PROFESSIONALS

COORDINACIONS I REUNIONS.

Reunions internes

Claustres, Tutories i entrevistes amb famílies, reunions d'equips de Referència, reunions de treball de Projectes, Comissions de treball i Coordinacions, Consell Escolar, reunions de Direcció amb els Serveis de l'Associació AREMI...

Reunions externes

Coordinacions d'Escolaritat Compartida, coordinacions amb el Departament d'Educació i Serveis Territorials d'Educació a Lleida i coordinacions amb els Serveis Educatius (EAP, CREDA, CREDV i CRP).

Formacions de tot el Claustre

Pla d'actuació afectivo sexual per alumnat amb discapacitat motriu i pluridiscapacitat. Aprofundiment i Formació en Transtorns de Conducta.

Formacions específiques

Impressió en 3D, Creació i Edició amb The Grid 3, Tiflotecnologia i TIC per a discapacitats visuals, Selección y Enseñanza de Vocabulario para Alumnos que Utilizan la Comunicación Aumentativa y Alternativa, Estimulación Snoezelen, Disseny Universal de l'Aprenentatge (DUA), Creació de Continguts per a Sales Sensorials, Early detection and intervention, Early mobility in children with severe disability i F-words in disabled children, entre d'altres.

ACTIVITATS I PROJECTES.

Activitats a les aules: Lectura i escriptura, matemàtica, coneixement del medi i de l'entorn natural, estimulació sensorial (sala Snoezeln SHX, taula de llums, caixes sensorials...), activitats de causa-efecte i control de l'entorn, conte i històries sensorials, música, plàstica, hidroteràpia, fisioteràpia, logopèdia i activitats de comunicació, festes i sortides lúdiques i de coneixement de l'entorn.

PROJECTES DEL CENTRE D'EDUCACIÓ.

- Projecte de Futur = CEEPSIR. Presentació a la convocatòria per esdevenir Centre d'Educació Especial Proveïdor de Serveis i Recursos del Departament d'Educació.
- Projecte Trienal Agenda 21: "Un patí ple d'olors i colors". Projecte de transformació del pati i l'hort.
- Projecte Lectura. Foment de pràctiques educatives de lectura i escriptura a les aules. Organització de la Diada del Conte a l'Escola.
- Projecte "Formació, suport i acompanyament en solucions tecnològiques". Participació al Congress Breaking Barriers de Barcelona (BBC).
- Projectes Talento ASPACE de Comunicació (amb presentació també al BBC) i de Tratamientos y Terapias.





EL CENTRE
OCUPACIONAL

L'EQUIP DEL CO





LES PERSONES DEL CO

ELS PROFESSIONALS

6 Monitors (5 Sala, 1 activitat esportiva)

6 Auxiliars de monitor

2 Fisioterapeutes

1 Psicòloga (Direcció)

1 Logopeda

1 Doctora

1 treballadora social

Personal administració i recepció

LES PERSONES USUÀRIES

38 Distribuïdes en 4 Sales o espais d'activitats (2 baixes voluntàries)

LES SALES I LES ACTIVITATS

SALA 1

Activitats generals de sala:
bon dia grupal i Assemblea

Taller transversal: Treball d'estimulació cognitiva, treball amb colors i olors, creativitat (confecció de titelles, costura, contes...)

Matins de cinema.

**** Tria del menú setmanal (tots els grups, cada dilluns)**

SALA 2

Usuaris amb característiques sensorials. Activitats adaptades a les necessitats de cada un d'ells. .

Activitats amb sèries i repeticions.

Números, formes i colors.
Tacte i relaxació
Estimulació visual.
Moviment treballem el balanceig. Motricitat fina.

SALA 3

Grup de dany cerebral adquirit, amb plaça residencial.

Mesures de tancament més estrictes que no han permès una seguida en el treball.

Expressió artística i corporal.

Participació en el grup vida.

Estimulació cognitiva mitjançant l'ús de tablets.
Jocs de taula

SALA 4

Treball en habilitats acadèmiques funcionals:

Aprenentatges amb aplicació directa a la vida (ús de diners, coneixement de l'entorn, gestió de la pròpia salut,

Aprenentatges per al manteniment i millora dels processos cognitius bàsics: memòria, atenció, llenguatge, raonament, percepció, càlcul, lectoescriptura i visoconstrucció.

Treball en envelliment.

ACTIVITATS TERAPÈUTIQUES

Psicologia: grup de vida i Seguiments individuals

Fisioteràpia: ferulatge, bipedestació diària amb standing, seguiment ortoprotèsic, hidroteràpia, teràpia aquàtica, canvis posturals.

Esports i AFA: Activitat física adaptada, es prioritza la potenciació/manteniment de les habilitats motrius bàsiques. Boccia team, control de cadira i marxa.

Musicoteràpia

PROJECTES IRPF

Comunica-t i fes salut (Contractació d'una Logopeda i una Doctora)

- Activitats de logopèdia i comunicació
- Jocs de comunicació
- Llenguatge i Cognició
- Disàrtria i Disfàgia (electroestimulació)
- Control de pes i nutrició. Texturització

FORMACIÓ

EXTERNA

Post pandèmia, amb la Plataforma Más Formación: 2 fisioterapeutes, 1 educadora social, 1 logopeda.

INTERNA

Realitzada per tots els treballadors i formadors interns: 6 formacions - Esquena sana i mobilitzacions segures, primers auxilis, disfàgia, higiene bucal i alimentària, prevenció Covid 19 i introducció als sistemes de comunicació alternatius.

Hem rebut 8 estudiants de la UdL en pràctiques.



LA RESIDÈNCIA

L'EQUIP DE RESIDÈNCIA





LA RESIDÈNCIA EN XIFRES

55 places:

41 concertades, 40 d'ocupades. 2 baixes per defunció i una de voluntària.

Personal:

76 persones que hi han treballat. 64 dones 12 homes. 51 contractes fixes, 25 contractes temporals. 1 persona s'ha jubilat.

Programa Respir:

7 famílies han fet ús de les diferents dates amb el suport de FEPCCAT

Formació:

Més de 50 hores per persona en formació durant l'any 2021.

L'ACTIVITAT DE LA RESIDÈNCIA

PROJECTES

Cuidem la Fiona. Cura i atenció a la mascota.

Detalls d'artesanía. peces amb paper reciclat. Polseres

Grup de joves.
Acompanyament a l'activitat quinzenal

Mototeràpia. Amb l'entitat LLEIDES

Paradeta. Relació amb la comunitat i venda dels objectes creats

Tasques de la Llar. Segons les capacitats es col·labora

ACTIVITATS PRÒPIES

Taller de cuina

El Cafè tertúlia

Contes auditius, escrits i reforç de la lectura, per als més petits de la Residència

Festes i celebracions. A la residència se celebra TOT

Jocs de Taula. Treball d'aspectes relacionals i cognitius

Elaboració material paradeta i decoració temàtica dels espais

Passatemps i activitat de Relaxació

ACTV. EXTRA-ORDINÀRIES

Celebració d'aniversaris del mes,

Voluntariat la Caixa. se sumen a les activitats

Aremixef. Els participants al taller de cuina fan una competició interna

Bowling i Cinema. El 2021 només s'ha pogut fer un cop.

Gaudim de l'esport. L'any 2021 s'ha hagut de fer tot dins el pati.

Piscina, platja i vacances El 2021 no es va poder fer

ACTV. TERA-PÈUTIQUES

Teràpia Canina. Impartida per un tècnic especialitzat

Fisioteràpia. Sessions tant individuals com grupals

Comunicació i TIC, Oferir un ventall d'ús de noves tecnologies aplicades a la comunicació

Sala Snoezelen. Elements per treballar i estimular els cinc sentits

Tallers cognitius: Per treballar la memòria, l'atenció, la concentració, el raonament i el llenguatge



SÍRIUS-AREMI



LES DEMANDES ATESES

Accessibilitat:

17 sobre normativa

11 sobre obres

Productes de suport:

76 sobre mobilitat

47 bany i higiene

34 transferències

12 AVD

7 mobiliari

Tecnologia per a la comunicació:

10 comunicació augmentativa

8 accés a la tecnologia

6 discapacitat sensorial

6 telefonia i localització

Derivacions:

40 al BAPS

59 Assessoraments sobre ajuts disponibles

SÍRIUS-AREMI



SERVEI DE
SUPPORT



SERVEI DE SUPORT -AREMI

LES DEMANDES ATESES SÓN:

Orientació i Assessorament:

52 nens i nenes derivats de CDIAPS i/o d'altres CEE i Escoles Ordinàries, i/o de la mateixa Associació.

Confecció de productes de suport:

6 seients de guix

4 ministandings

15 manteniments i personalitzacions de productes de suport.

Derivacions:

54 derivacions al Banc de Productes de Suport de l'Associació AREMI (BAPS).

8 casos **NO derivats per falta de material.**



BAPS
BANC RODUCTES
DE SUPORT



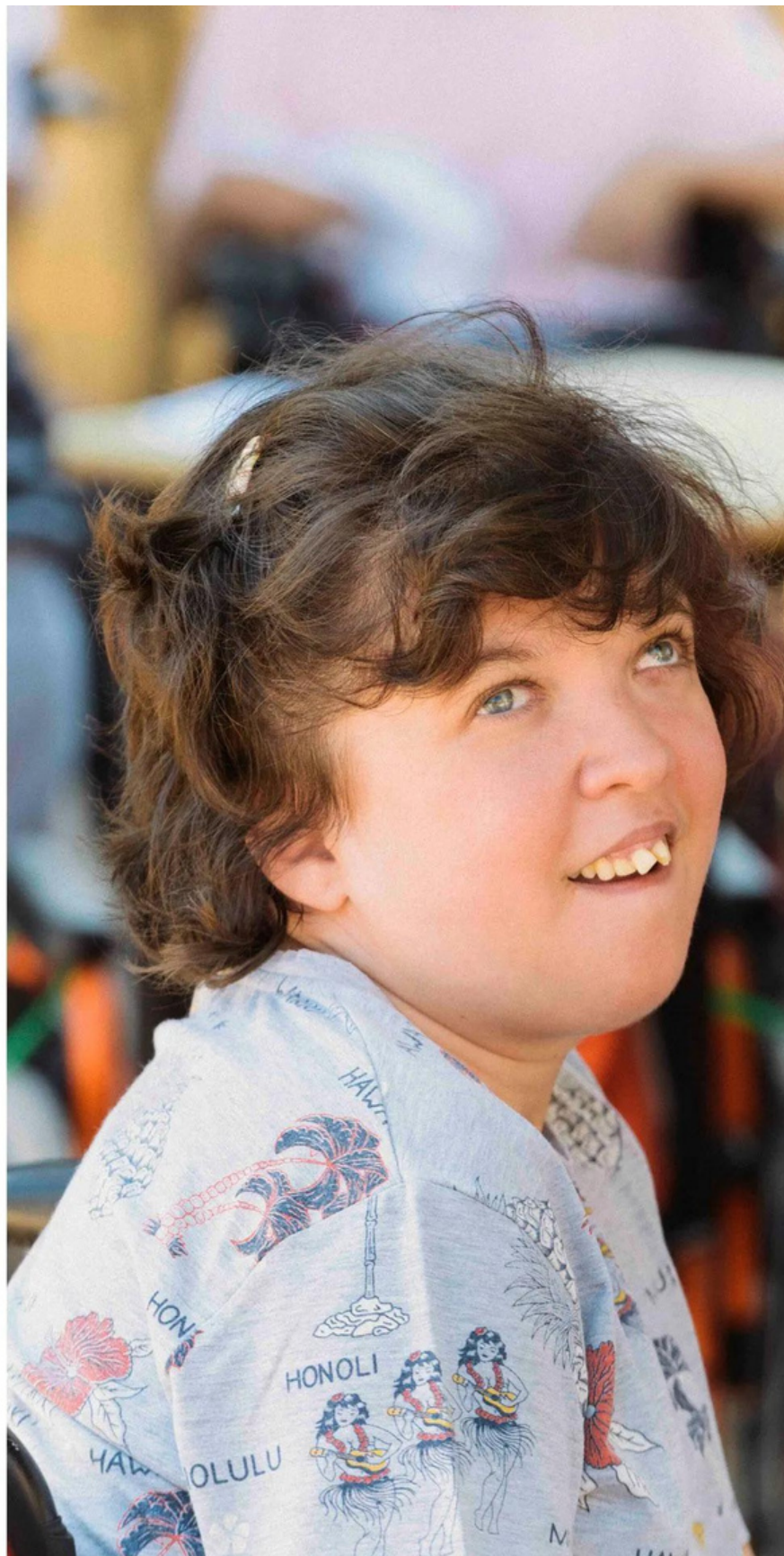
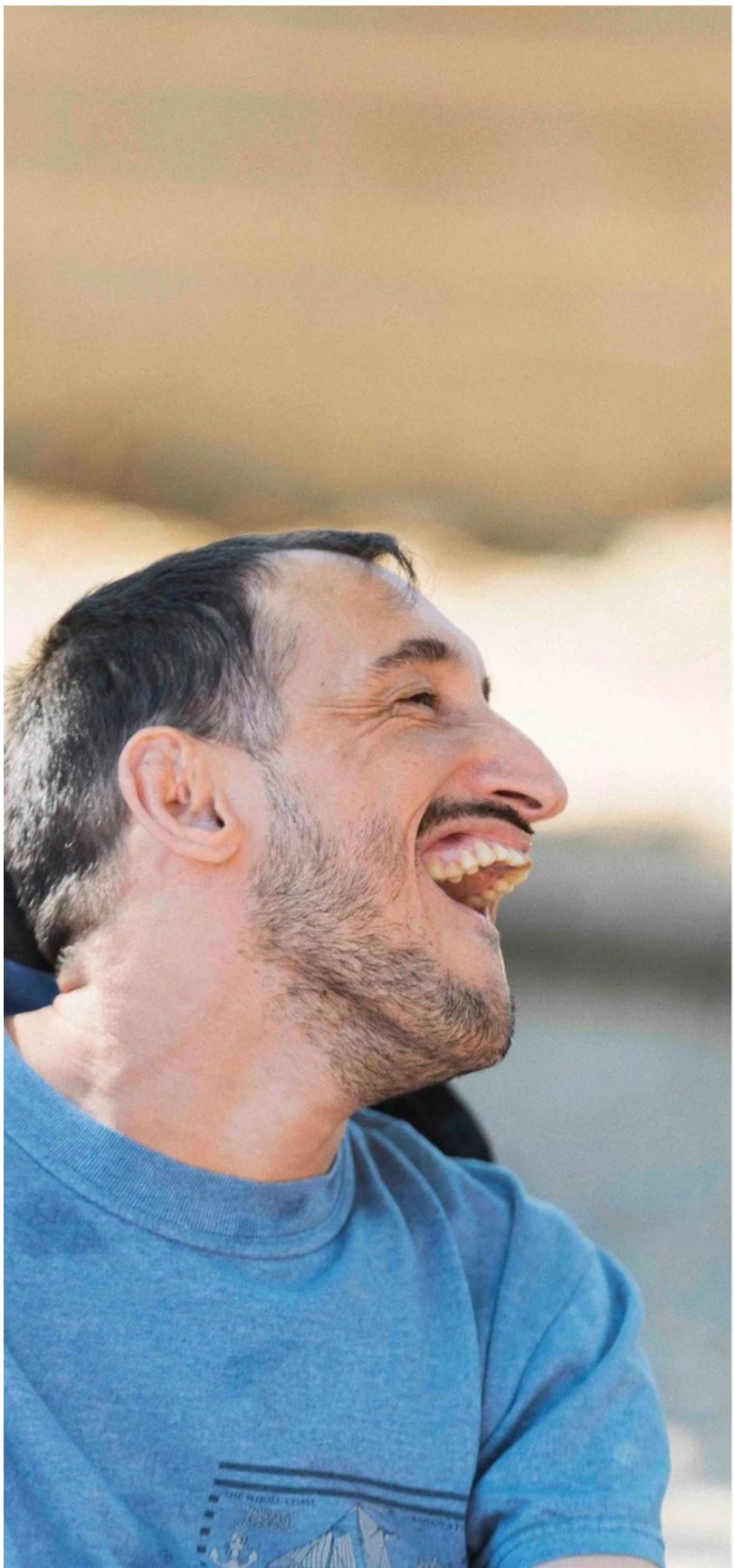
DEMANDES ATESES

**D'octubre a desembre de 2021:
19 consultes d' homes
29 consultes de dones**

**Un servei de préstec GRATUÏT que
cedeix diferents productes de suport
de manera temporal, a persones en
situació de dependència, temporal o
permanent, amb l'objectiu de millorar
la seva autonomia personal, o bé
facilitar la tasca de les persones que
en tenen cura.**

BAPS

Banc de Productes de Suport



**Moltes gràcies
per la vostra
atenció!**